

恒生科技指數ETF (上市類別)

(香港聯合交易所上市編號：3032)

www.hangsenginvestment.com*

給予香港投資者的重要風險警告 / 基金資料

恒生科技ETF同時發售上市類別基金單位（「上市類別基金單位」）及非上市類別基金單位（「非上市類別基金單位」）。不提供非上市類別基金單位與上市類別基金單位之間的轉換。

（如沒有特別說明，本資料中所用詞彙與恒生投資指數基金系列（「本系列」）的香港銷售文件及恒生科技指數ETF（「恒生科技ETF」）的相關附錄所定義的有相同涵義）

適用於上市類別基金單位及非上市類別基金單位：

- 投資目標是旨在（於未計費用及支出前）盡實際可能緊貼恒生科技指數（「該指數」）之總回報表現（已扣除預扣稅）。
- 恒生科技ETF可投資於與科技相關主題高度相關的公司和經營歷史可能相對較短的股本證券。屬此主題的公司之估值可能存在甚高的不穩定性，估值亦會出現劇烈波動。此外，與此主題有關的證券之估值可能高於較傳統行業，而當該等證券被重新估值時，恒生科技ETF可能蒙受損失。
- 恒生科技ETF須承受與投資工業、非必需性消費、醫療保健、金融及資訊科技行業有關的風險。相對於投資於投資組合較為多元化的基金，恒生科技ETF的投資可能較易受該等行業公司的證券價格波動及特別對該等行業產生影響的其他因素影響。
- 由於恒生科技ETF的投資集中於業務主要涉及特定的科技主題的公司，而該等公司在大多中華區註冊成立，大部分收入來自於或主要營業地點在大中華區，因此恒生科技ETF須承受行業和地理集中風險。因此，其資產淨值可能比基礎廣泛的基金波動性較大。
- 該指數於2020年7月27日推出。相對於追蹤較穩定、運作歷史較悠久之指數的其他指數基金而言，恒生科技ETF的風險可能較高。
- 一般而言，恒生科技ETF須承受投資風險、股票市場風險、追蹤誤差風險、被動式投資的風險、與投資於存在同股不同權的公司有關的風險、依賴同一個集團的風險及終止風險。
- 上市類別基金單位及非上市類別基金單位的投資者須受不同的定價及交易安排所規限，視乎市場情況而定，投資者或會有利或不利。由於適用於各類別的費用及成本安排不同，各上市類別基金單位及非上市類別基金單位的每基金單位資產淨值或會有所不同。
- 投資涉及風險，投資者可能會損失其於恒生科技指數ETF投資的重大部分。

適用於上市類別基金單位：

- 恒生科技ETF上市類別基金單位須承受交易風險及依賴莊家的風險。
- 恒生科技ETF上市類別基金單位而言，基金經理可酌情(i)從資本中作出派息或(ii)從總收入中作出派息，而同時記入恒生科技ETF上市類別基金單位的資本賬下 / 從恒生科技ETF上市類別基金單位資本中扣除恒生科技ETF上市類別基金單位的所有或部分費用及開支（這將導致恒生科技ETF上市類別基金單位可用作派發股息的可分派收益增加），因此實際從資本中作出派息 / 或實際從資本中作出派息相當於從投資者原本的投資中或從原本的投資應佔的任何資本收益中退回或提取部分金額。任何有關分派均可導致恒生科技指數ETF上市類別基金單位資產淨值即時減少。

適用於非上市類別基金單位：

- 恒生科技ETF非上市類別基金單位須承受貨幣及匯率管制風險。

投資者不應只單獨基於本資料單張而作出投資決定，而應細閱恒生科技ETF的銷售文件（包括當中所載之風險因素之全文）。投資者如對本資料內容有任何疑問，應諮詢彼等的投資顧問及徵詢獨立專業意見。

投資目標

恒生科技指數ETF是一隻指數追蹤基金，旨在（於未計費用及支出前）盡實際可能緊貼恒生科技指數之總回報表現（已扣除預扣稅）。

概要

上市交易所	香港聯合交易所 - 主板
成立日期	2020年9月2日
上市編號	3032
追蹤指數	恒生科技指數
每手交易單位	200個基金單位
交易貨幣	港元
派息	每年 (如有)
互聯網網址	www.hangsenginvestment.com*
基金經理	恒生投資管理有限公司
受託人	滙豐機構信託服務(亞洲)有限公司
以實物形式/現金新增或贖回	最少500,000個基金單位 (或其倍數) 及只可透過參與經紀商

主要數據

收市價	每單位 5.975 港元
資產淨值 (NAV)	每單位 5.9903 港元
資產總值	20 億 94 萬港元
發行單位數量	238,500,000
每日平均成交金額 (2021年11月)	1,833 萬港元
所持股份數目	30 隻
現時之管理費	每年0.55%
現時之受託人費	每年0.0475% (每月最低為7,500 港元)

主要投資

京東集團股份有限公司 - SW	9.68%
舜宇光學科技	8.75%
美團	8.35%
騰訊控股	8.34%
快手科技	8.09%
小米集團	6.73%
阿里巴巴集團	6.72%
中芯國際集成電路製造	5.49%
京東健康	4.34%
海爾智家股份有限公司	4.02%

基金表現

總回報之表現*

	三個月	六個月	一年	三年	五年	成立至今
基金 - 上市類別	-8.88%	-25.71%	-25.24%	N/A	N/A	-24.26%
恒生科技指數	-8.72%	-25.44%	-24.57%	N/A	N/A	-23.48%

	年初至今	2020▼	2019	2018	2017	2016
基金 - 上市類別	-28.74%	6.28%	N/A	N/A	N/A	N/A
恒生科技指數	-28.22%	6.59%	N/A	N/A	N/A	N/A

* 基金：表現以資產淨值對資產淨值，股息(如有)再投資之總回報計算。(資產淨值由滙豐機構信託服務(亞洲)有限公司提供。本基金之表現資料由基金經理提供)。請注意：本基金現時只備有派息單位，所呈列的表現資料乃是基於沒有向單位持有人作出派息的假設而計算，並僅供參考之用。
業績表現以港元計算，當中反映出基金的經常性開支，但並不包括關於聯交所交易的費用。
指數：是以股息再投資之總回報扣除預扣稅後之淨值計算。(指數資料來源：恒生指數有限公司)。

▼ 表現由本基金之成立日(即2020年9月2日)至該曆年年底計算。

請閱讀本基金之銷售文件內有關該指數的免費聲明。本基金已獲香港證券及期貨事務監察委員會(「證監會」)認可。(證監會認可不等如對本基金作出推介或認許，亦不是對本基金的商業利弊或表現作出保證，更不代表本基金適合所有投資者，或認許本基金適合任何個別投資者或任何類別的投資者。)本資料單張內某些資料是取自恒生投資管理有限公司(「恒生投資管理」)合理地相信可靠的來源所編寫的。就由外界提供並如此披露的資料，恒生投資管理合理地相信該等資料是準確及完整的。本資料單張僅供參考之用，並不構成建議買賣本基金基金單位的意見、招徠手法或推介。投資者須注意所有投資均涉及風險，而且並非所有投資風險都可以預計。基金單位價格可升亦可跌，而所呈列的過往表現資料並不表示將來亦有類似的表現。投資者在作出任何投資決定前，應詳細閱讀本基金之銷售文件(包括當中所載之風險因素之全文(例如遇本基金之基金單位被聯交所除牌之安排的資料)及在有需要時徵詢適當的專業意見。本資料單張並未經證監會審核。
*此網站內容未經證監會審核。

由恒生投資管理有限公司(恒生銀行全資附屬機構)刊發

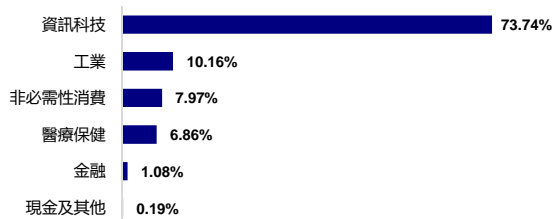


恒生科技指數ETF (上市類別)

(香港聯合交易所上市編號：3032)

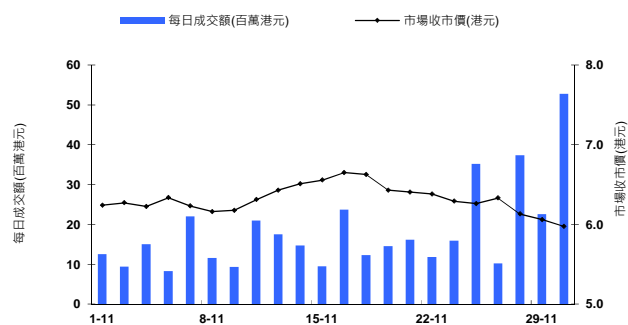
www.hangsenginvestment.com*

資產分佈



(資料來源：滙豐機構信託服務(亞洲)有限公司。所有資料截至2021年11月30日。)

每日成交額及收市價



資料來源：港交所

參與經紀商名單*

ABN AMRO Clearing Hong Kong Ltd
Barclays Bank PLC
BNP Paribas Securities Services
廣發証券(香港)經紀有限公司
韓國投資證券亞洲有限公司
美林遠東有限公司
未來資產證券(香港)有限公司
Morgan Stanley Hong Kong Securities Limited
法國興業證券(香港)有限公司
香港上海滙豐銀行有限公司

+ 最新之名單則請於www.hangsenginvestment.com*查閱。

莊家名單*

雅柏資本管理(香港)有限公司
法國巴黎證券(亞洲)有限公司
DRW Singapore Pte. Ltd.
Flow Traders Hong Kong Limited
滙豐證券經紀(亞洲)有限公司
IMC Asia Pacific Ltd.
Jane Street Financial Limited
韓國投資證券亞洲有限公司
Optiver Trading Hong Kong Limited
Vivienne Court Trading Pty. Ltd.
羅鯉研發有限公司

+ 最新之名單則請於www.hangsenginvestment.com*查閱。

請閱讀本基金之銷售文件內有關該指數的免責聲明。本基金已獲香港證券及期貨事務監察委員會(「證監會」)認可。(證監會認可不等如對本基金作出推介或認許，亦不是對本基金的商業利弊或表現作出保證，更不代表本基金適合所有投資者，或認許本基金適合任何個別投資者或任何類別的投資者。)本資料單張內某些資料是取自恒生投資管理有限公司(「恒生投資管理」)合理地相信可靠的來源所編寫的。就由外界提供並如此披露的資料，恒生投資管理合理地相信該等資料是準確及完整的。本資料單張僅供參考之用，並不構成建議買賣本基金基金單位的意見、招徠手法或推介。投資者須注意所有投資均涉及風險，而且並非所有投資風險都可以預計。基金單位價格可升亦可跌，而所呈列的過往表現資料並不表示將來亦有類似的表現。投資者在作出任何投資決定前，應詳細閱讀本基金之銷售文件(包括當中所載之風險因素之全文(例如遇本基金之基金單位被聯交所除牌之安排的資料))及在有需要時徵詢適當的專業意見。本資料單張並未經證監會審核。

*此網站內容未經證監會審核。

由恒生投資管理有限公司(恒生銀行全資附屬機構)刊發

